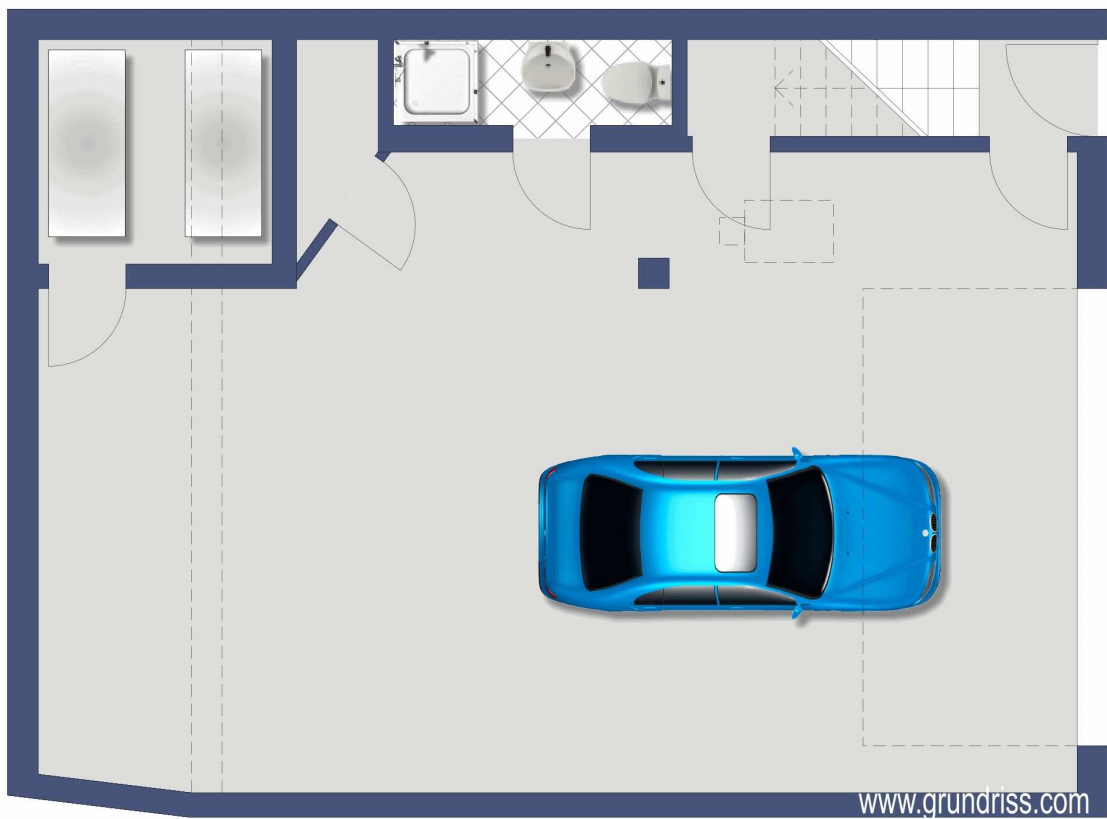


Wohnen auf dem Lande!

Einfamilienhaus Schelklingen/Hütten!



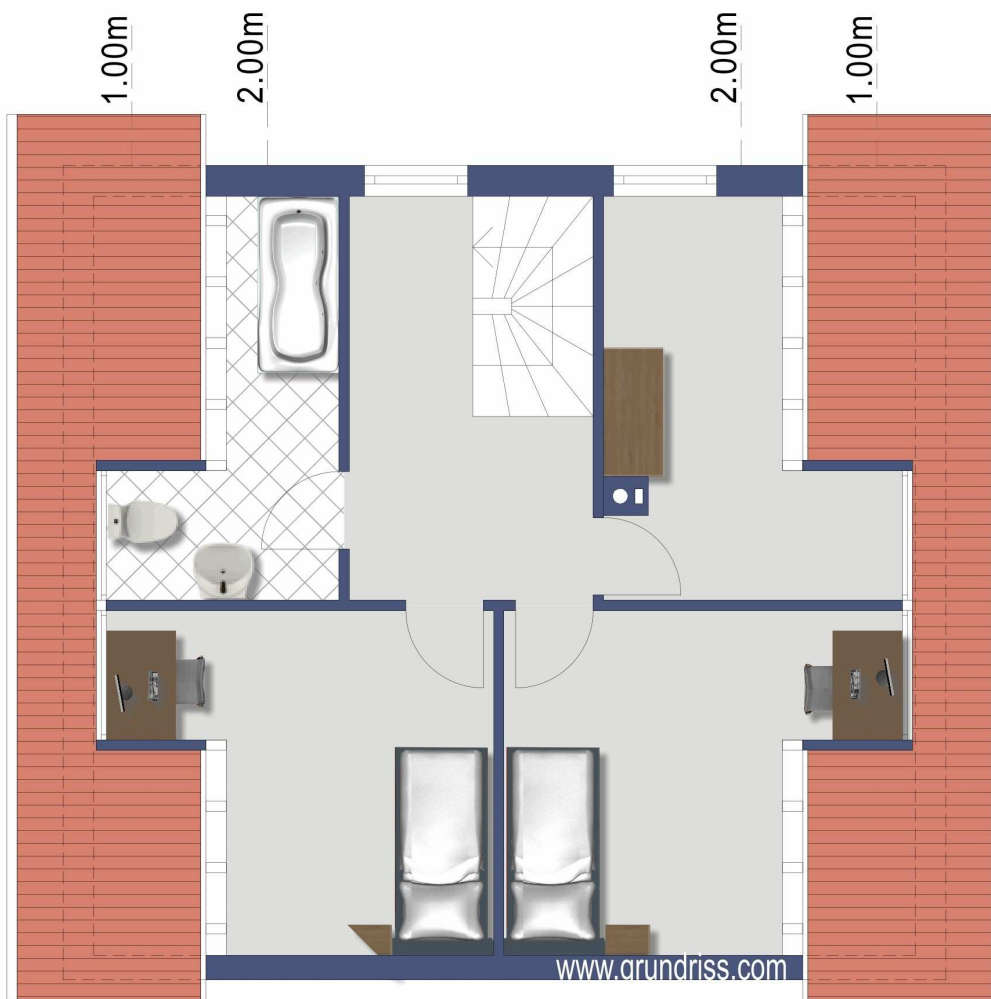
Objekt:	Einfamilienhaus in Schelklingen/Hütten.
Lage:	Ruhige Wohnlage am Ortsrand.
Grundstück:	mehrheitlich überbaut.
Gebäude:	Das Haus hat im UG die Garage. Die Wohnfläche beträgt 106,84 m ² .
Heizung:	Ölzentralheizung.
Baujahr:	1993
Befeuerung:	Öl
Energieausweistyp:	Verbrauchsausweis
Energiekennwert:	165,8 kWh (m ² -a)
Energieeffizienzklasse:	F
Energie mit Warmwasser:	ja
Nutzung:	Nach Absprache
Kaufpreis:	EUR 192 000.--
Besichtigung:	Täglich in unserer Begleitung.
Käuferprovision:	Aus dem notariell beurkundeten Kaufpreis 3% plus MWSt.
Ref.-Nr.:	1416



Kellergeschoss



Erdgeschoss



Dachgeschoss

Flächenberechnung und Aufteilung in Tausendstel

Flächenberechnung

Wohnfläche: Wohneinheit 1 - Haus Bärentalstraße 9

EG	Diele	1,34	x	2,20	=	2,94		
		3,08	x	1,53	=	4,69		
		Stütze	-0,30	x	0,30	=	-0,09	= 7,54 m ²
	Bad	2,03	x	2,58	=		= 5,24 m ²	
	WC	1,99	x	0,99	=		= 1,97 m ²	
	Schlafen	3,47	x	3,62	=		= 12,56 m ²	
	Wohnen/Essen	4,48	x	3,61	=	16,17		
		3,07	x	0,75	=	2,30		
		Schornstein	-0,47	x	0,24	=	-0,11	= 18,36 m ²
	Küche	3,06	x	1,78	=		= 5,44 m ²	
	Speis	2,01	x	0,95	=		= 1,91 m ²	
	Terrasse	4,48	x	8,31	x	0,25	=	= 9,31 m ²
	DG	Diele	1,21	x	3,96	=	4,79	
		1,18	x	1,81	=	2,14	= 6,93 m ²	
Bad		2,28	x	1,27	=	2,90		
		1,33	x	2,69	/	2,00	= 1,79	
		0,70	x	3,96	=	2,77	= 7,46 m ²	
Kind 1		3,70	x	1,27	=	4,69		
		1,33	x	2,12	/	2,00	= 1,41	
		2,12	x	3,39	=	7,17	= 13,27 m ²	
Kind 2		4,03	x	1,26	=	5,08		
		1,29	x	2,12	/	2,00	= 1,37	
		2,28	x	2,12	=	4,83	= 11,28 m ²	
Bühne		3,00	x	1,40	=	4,20		
		1,29	x	2,56	/	2,00	= 1,65	
	1,25	x	2,56	=	3,20			
	Schornstein	-0,44	x	0,38	=	-0,17	= 8,88 m ²	
Fläche gesamt:							110,14 m ²	
./ . 3% für Putz							-3,30	
Fläche gesamt: Wohneinheit 1 - Haus Bärentalstraße 9							106,84 m²	