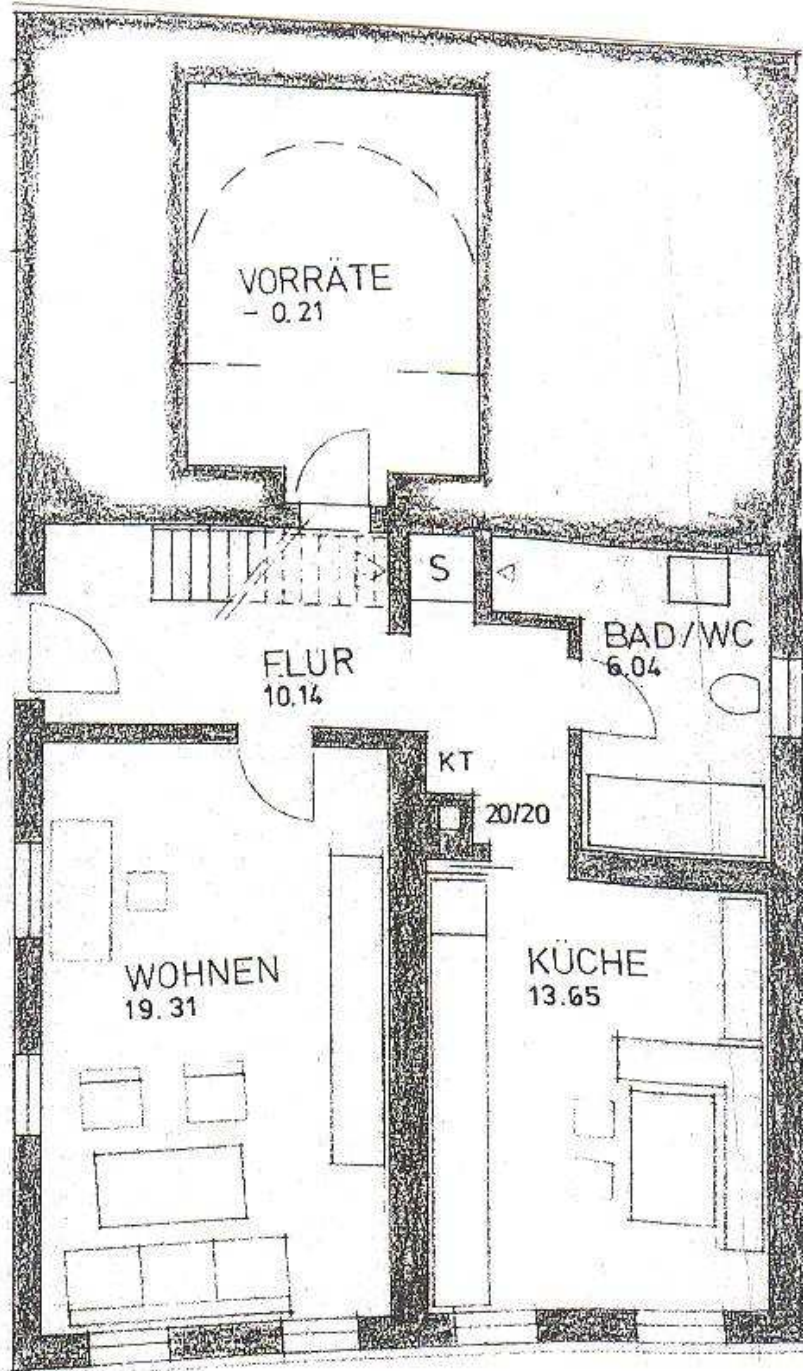


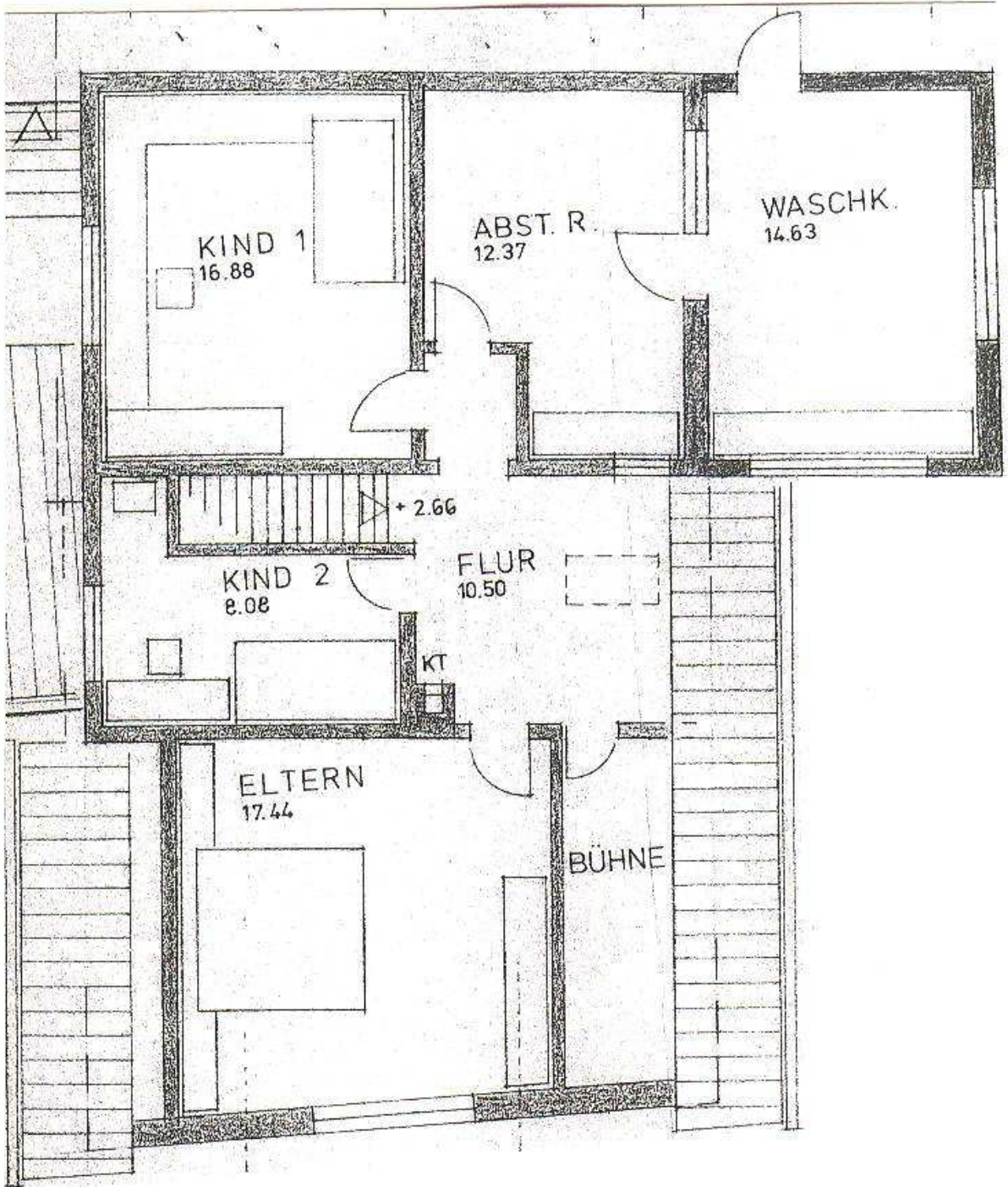
# Wohnen auf dem Lande!

**Einfamilienhaus Schelklingen/Hütten!**



<b>Objekt:</b>	Einfamilienhaus in Schelklingen/Hütten.
<b>Lage:</b>	Ruhige Wohnlage in Ortsrand.
<b>Grundstück:</b>	teils gemeinschaftlich
<b>Gebäude:</b>	Das Haus hat eine Wohnfläche von 130,64 m <sup>2</sup> . Garage für PKW vorhanden.
<b>Heizung:</b>	Ölzentralheizung.
<b>Baujahr:</b>	1940, 1982 saniert.
<b>Befuerung:</b>	Öl und Schwedenofen
<b>Energieausweistyp:</b>	Verbrauchsausweis
<b>Energiekennwert:</b>	331,4 kWh (m <sup>2</sup> -a)
<b>Energieeffizienzklasse:</b>	H
<b>Energie mit Warmwasser:</b>	ja
<b>Nutzung:</b>	<b>Derzeit vermietet.</b>
<b>Kaufpreis:</b>	<b>EUR 118 000.--</b>
<b>Besichtigung:</b>	Täglich in unserer Begleitung.
<b>Käuferprovision:</b>	Aus dem notariell beurkundeten Kaufpreis 3% plus MWSt.
<b>Ref.-Nr.:</b>	<b>1417</b>





---

**Wohnfläche: Wohneinheit 2 - Haus Bärentalstraße 11**

<b>EG</b>	Windfang/Flur	1,92 x	3,40	=	6,53	
	Treppe	-0,75 x	2,30	=	-1,73	
		1,95 x	1,39	=	2,71	
	Schornstein	-0,34 x	0,48	=	-0,16	= 7,35 m <sup>2</sup>
	Bad/WC	3,47 x	1,75	=	6,07	
		0,90 x	0,87	=	0,78	= 6,86 m <sup>2</sup>
	Speis	0,90 x	0,52	=		= 0,47 m <sup>2</sup>
	Küche	4,50 x	3,14	=		= 14,13 m <sup>2</sup>
	Wohnen	5,85 x	3,43	=		= 20,07 m <sup>2</sup>
	Terrasse	5,27 x	10,73 x	0,25	= 14,14	
	Bereich Treppe	-1,30 x	2,20	=	-2,86	= 11,28 m <sup>2</sup>
<b>DG</b>	Kind 1	4,27 x	3,70	=		= 15,80 m <sup>2</sup>
	Kind 2	2,01 x	3,63	=	7,30	
		0,95 x	0,87	=	0,83	= 8,12 m <sup>2</sup>
	Eltern	4,18 x	4,07	=	16,99	
		4,18 x	0,37 /	2,00	= 0,77	
		4,18 x	0,12 /	2,00	= 0,24	= 18,01 m <sup>2</sup>
	Flur	2,97 x	1,45	=	4,31	
		1,32 x	1,12	=	1,48	
		2,97 x	1,63 /	2,00	= 2,41	
	Schornstein	-0,44 x	0,44	=	-0,19	= 8,00 m <sup>2</sup>
	Abstellr.	4,16 x	1,87	=	7,78	
		2,84 x	1,26	=	3,58	= 11,36 m <sup>2</sup>
	Waschk.	4,26 x	3,11	=	13,25	= 13,25 m <sup>2</sup>
Fläche gesamt:						134,68 m <sup>2</sup>
./ . 3% für Putz						-4,04

---

**Fläche gesamt: Wohneinheit 1 - Haus Bärentalstraße 9**

**130,64 m<sup>2</sup>**